

Fermer

- 

Filtre

• 813 Résultat(s)

- 

Carte

Liste

Mixte

dim. 13 déc.



L'Hiver au Jardin des Simples : chaleur et protection : baume pectoral contre les maux d'hiver.  
38160 Saint-Antoine-l'Abbaye  
sam. 05 déc.



Ateliers créatifs à l'occasion de Noël au musée  
38160 Saint-Antoine-l'Abbaye  
sam. 05 déc.



Concert Prima Vox par l'Ensemble De Caelis  
38160 Saint-Antoine-l'Abbaye  
sam. 05 déc.



Jouons au musée  
38160 Saint-Antoine-l'Abbaye  
sam. 21 nov.



Danser le vivant : à la découverte de la rose et de la sauge  
38160 Saint-Antoine-l'Abbaye  
dim. 15 nov.



Atelier - Sophro-relaxation parent-enfant avec Aurélie Guignier, sophrologue  
38160 Saint-Antoine-l'Abbaye  
sam. 07 nov. Sun 08 Nov



6ème marché d'automne  
38470 Vinay  
sam. 31 oct.



Rallye Halloween  
38160 Saint-Vérand  
jeu. 29 oct.



Les couleurs de l'eau . Visite et atelier jeune public  
38160 Saint-Antoine-l'Abbaye  
dim. 25 oct.



Foire à l'Ancienne | 37ème édition  
38160 Saint-Antoine-l'Abbaye  
ven. 09 oct.



Concert 'Rangé sauvage' de No Mad  
38160 Beauvoir-en-Royans  
dim. 04 oct.



L'Automne au Jardin du Parfumeur : sérénité et sommeil : sachet parfumé aux senteurs apaisantes.  
38160 Saint-Antoine-l'Abbaye  
dim. 04 oct.



Visite guidée Saint-Antoine au fil du temps - Le temps de la curiosité : curiosités minérales ou a  
38160 Saint-Antoine-l'Abbaye  
mer. 30 sept.



Passage de la ressourcerie mobile à Chevières  
38160 Chevières  
dim. 27 sept.



XXXIV<sup>ème</sup> Festival de Musique Sacrée – Récital d'orgue  
 38160 Saint-Antoine-l'Abbaye

2 dates

- jusqu'auSun 27 Sep 26

ven. 25 sept.



Expo photos "Fabrication du Beaufort d'alpage, au lac des Fées  
38840 Saint-Bonnet-de-Chavagne  
jeu. 24 sept.



Passage de la ressourcerie mobile à Saint-Hilaire du Rosier (gare)  
38840 Saint-Hilaire-du-Rosier  
dim. 20 sept.



Pressée de jus et détermination des variétés de pommes du verger  
38160 Beauvoir-en-Royans  
dim. 20 sept.



Visite accompagnée du verger conservatoire  
38160 Beauvoir-en-Royans  
dim. 20 sept.



Visite Flash Couvent des Carmes ou site delphinal  
38160 Beauvoir-en-Royans  
dim. 20 sept.



Concert "Promenade Baroque" dans l'église de St-André-en-Royans  
38680 Saint-André-en-Royans  
dim. 20 sept.



Concert d'ensemble de violes de gambe  
38680 Saint-André-en-Royans  
dim. 20 sept.

*Échos baroques et résonnances d'aujourd'hui*

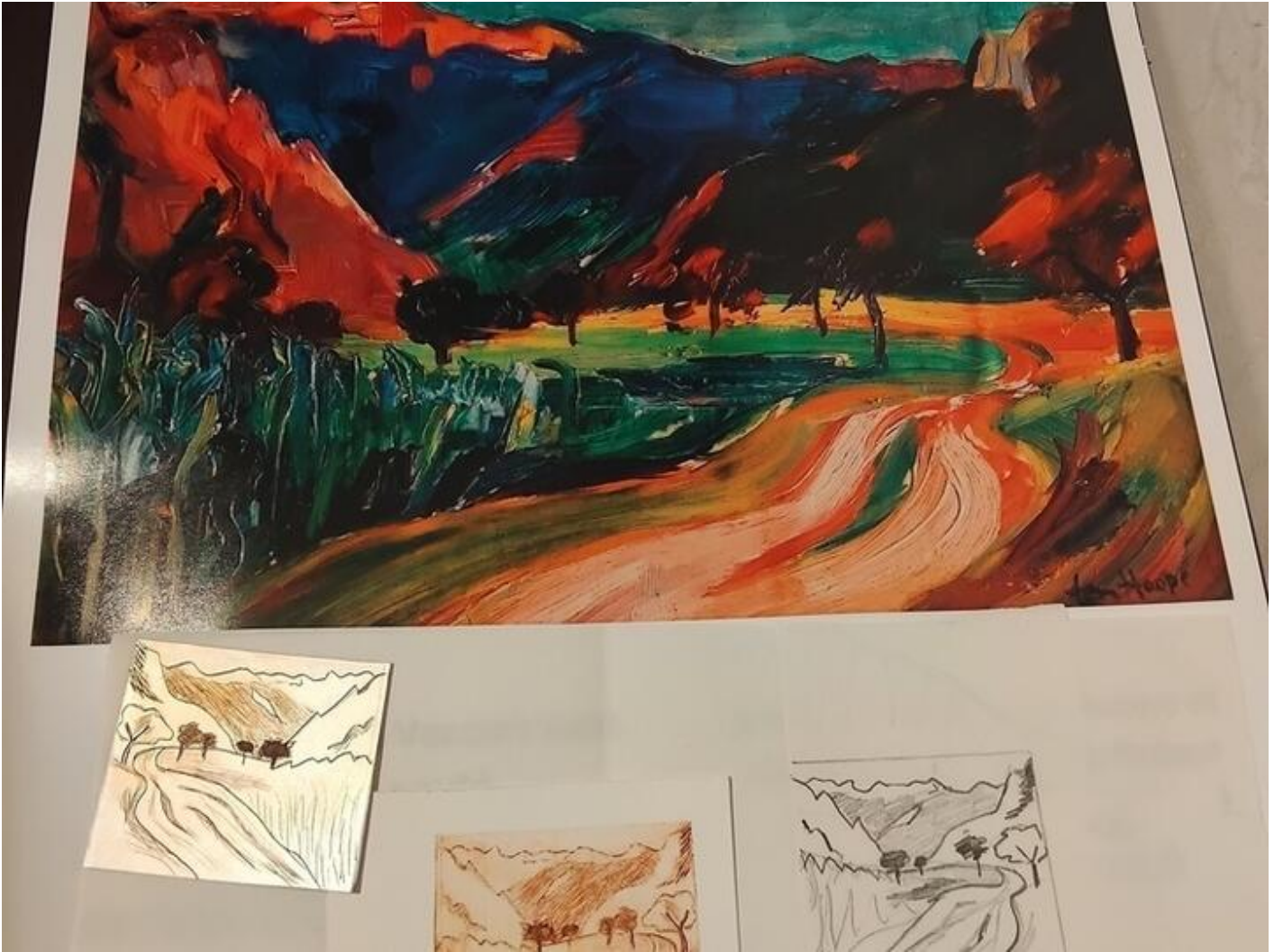


*Récital d'orgue*

Aurélien FILLARD

- Dimanche 20 septembre 2026 – 17h

XXXIV<sup>ème</sup> Festival de Musique Sacrée – Récital d'orgue  
38160 Saint-Antoine-l'Abbaye  
sam. 19 sept.



Atelier initiation gravure sur Tetra Pak®  
38160 Beauvoir-en-Royans  
sam. 19 sept.



Visite guidée gustative  
38160 Beauvoir-en-Royans  
sam. 19 sept.



Visite Gustative  
38160 Beauvoir-en-Royans  
sam. 19 sept. Sun 20 Sep



Visite de l'église  
38470 Chasselay  
sam. 19 sept.



visite de la chapelle saint Alban  
38470 Chasselay  
sam. 19 sept. Sun 20 Sep



Eglise : expositions vetements liturgiques  
38160 Montagne  
sam. 19 sept. Sun 20 Sep



Expositions vêtements liturgiques  
38160 Montagne  
sam. 19 sept. Sun 20 Sep



Visite du musée de l'Eau  
38680 Pont-en-Royans  
sam. 19 sept.



Concert de chants  
38470 Rovon  
sam. 19 sept. Sun 20 Sep



Exposition "Trésor de vêtements liturgiques"  
38470 Rovon  
sam. 19 sept.




Ensemble "La Magnifique", Musique instrumentale du XVIIe dans l'Eglise de Saint-André-en-Royans  
38680 Saint-André-en-Royans  
sam. 19 sept. Sun 20 Sep

Vin de pissenlit.  
 Recette Denise OCHER.  
 Ingrédients:  
 6 litres d'eau,  
 750g de fleurs de pissenlit,  
 750g de raisins secs,  
 4 ou 5 oranges,  
 4 ou 5 citrons,  
 2,7 Kg de sucre.  
 Faire bouillir l'eau dans un récipient émail ou inox, jeter les fleurs dedans.  
 Laisser infuser 24H.  
 Filtrer.  
 Ajouter au jus obtenu les fruits en petits morceaux, les raisins secs, le sucre.  
 Laisser 3 semaines, en remuant tous les jours à température ambiante (le froid coupe l'ébullition).  
 Filtrer.  
 Mettre en bouteilles, laisser bouillir 6 semaines environ. Il ne faut plus que les bulles remontent. Refiltrer pour enlever le dépôt.  
 Verser tout doucement sans remuer.  
 Remettre en bouteilles.  
 Boucher.  
 Laisser si possible, vieillir un peu. (3 mois)





Mémoire du village de Saint André en Royans: Association "Les Amis du Vieux Saint André"

des cuves était impressionnantes et la production l'était aussi. Même les bouteilles avaient la marque du propriétaire!!! La bouteille ondule?? Connaissez-vous sa provenance?



Mémoires de Saint André, Association: "Les Amis du Vieux Saint André"

**T02191 Recette de chez nous ! "Tarte aux Noix"**

Tarte aux noix  
 200g de pâte brisée,  
 100g de noix finement broyées,  
 100g de sucre semoule,  
 50g de beurre,  
 2oeufs,  
 100g de cerneaux de noix,  
 sucre glace,  
 Pour le caramel,  
 150g de sucre,  
 100g de crème fraîche,  
 20g de beurre,  
 1 gousse de vanille,  
 Abaisser la pâte brisée sur 2 mm d'épaisseur.

Travailler au fouet les oeufs et le sucre jusqu'à ce que le mélange forme un ruban.



Mémoire de Saint André: Association "Les Amis du Vieux Saint André"

**T04086 Recette de Meringues.**



Voici la recette classique des meringues. Pour les réussir je vous conseille de vous adresser à Marie-Thérèse... Elle vous donnera ses secrets !

Exposition "Mémoire et Histoire du village"  
 38680 Saint-André-en-Royans  
 sam. 19 sept. Sun 20 Sep

1 Drôle de fenêtre. C'est celle...  
 A... de la chapelle du château C... d'une maison du village  
 B... de l'église D... du grenier du château

2 La tour mystère du village (une représentation existe sur l'ancien plan)  
 Quelle construction est elle ?  
 A... un moulin C... un phare E... un silo à grains  
 B... un pigeonnier D... un château d'eau

3 Drôles de trous près d'une porte d'accès à la cave du château.  
 Ils servent à ?  
 A... l'aération B... l'éclairage C... à viser les assaillants

4 L'ange à tête d'or au dessus d'une porte d'entrée est là pour  
 A... protéger celui qui rentre C... avoir beaucoup d'enfants  
 B... lui faire gagner de l'argent







Une publication du syndicat mixte pays du Sud-Grésivaudan réalisée en collaboration avec les associations Les Amis du Vieux Saint-André « Histoire de... »







Parcours ludique accompagné par l'association - Les Amis du Vieux Saint-André - Le Bourg 38680 Saint-André-en-Royans - Tél. 04 76 36 02 54 - http://www.amis-saint-andre.com - http://amisintendance-sud-gresivaudan.org

**OBSERVE**

1- L'église  4- Le château

2- La chapelle du château  5- Le passage à l'ancien cimetière

3- L'escalier (ancien cachet) à l'entrée du village  6- La fontaine du lavoir

7- Les porches en pierre des maisons

Régions Observé : 1 2 3 4 5 6 7 8 9 10 11 12 13 14 15 16 17 18 19 20 21 22 23 24 25 26 27 28 29 30 31 32 33 34 35 36 37 38 39 40 41 42 43 44 45 46 47 48 49 50 51 52 53 54 55 56 57 58 59 60 61 62 63 64 65 66 67 68 69 70 71 72 73 74 75 76 77 78 79 80 81 82 83 84 85 86 87 88 89 90 91 92 93 94 95 96 97 98 99 100

Observe ce plan ancien et reporte les lettres pour retrouver aujourd'hui

Après la destruction en 1573 pendant les guerres de religion du vieux village alors situé au pied de la roche les maisons de ce village se sont groupées autour du château du XVIII<sup>e</sup> siècle. Le plan désigné en 1736 permet d'imager les maisons d'autrefois.



Parcours ludique familial pour enfants  
 38680 Saint-André-en-Royans  
 sam. 19 sept. Sun 20 Sep

Mémoire de Saint André: Association "Les Amis du Vieux Saint André"

**E08091 Journées du Patrimoine 2008**  
**dans la salle de l'auberge, mini-exposition et vidéo**  
**Mémoire de l'Association « Les Amis du Vieux Saint André ».**



Vidéo-visite de l'intérieur du Château Prunier  
38680 Saint-André-en-Royans  
sam. 19 sept. Sun 20 Sep



Visite du village de St-André-en-Royans  
38680 Saint-André-en-Royans  
sam. 19 sept.



Concert inaugural : Sur le pont d'Avignon par l'ensemble Obsidienne  
38160 Saint-Antoine-l'Abbaye  
sam. 19 sept. Sun 20 Sep



Escape game - Dans la tour de l'empoisonneur, avec Old Games  
38160 Saint-Antoine-l'Abbaye